

PLANOS

La urbanización se compone de 26 viviendas unifamiliares de 3 y 4 dormitorios, con zonas comunes, piscina comunitaria y zonas privadas.

Vivienda Tipo 3 dormitorios Superficie Construida 120,00 m²

Planta Baja



SUPERFICIES ÚTILES

PLANTA BAJA	37.80 m ²
PLANTA PRIMERA	41.15 m ²
PLANTA BAJO CUB.	21.30 m ²
TOTAL S. UTIL	100.25 m ²

SUP. EXTERIORES PRIVATIVAS

PLANTA BAJA	
PATIO	96.40 m ²
ENTRADA	1.70 m ²
PATIO	94.70 m ²

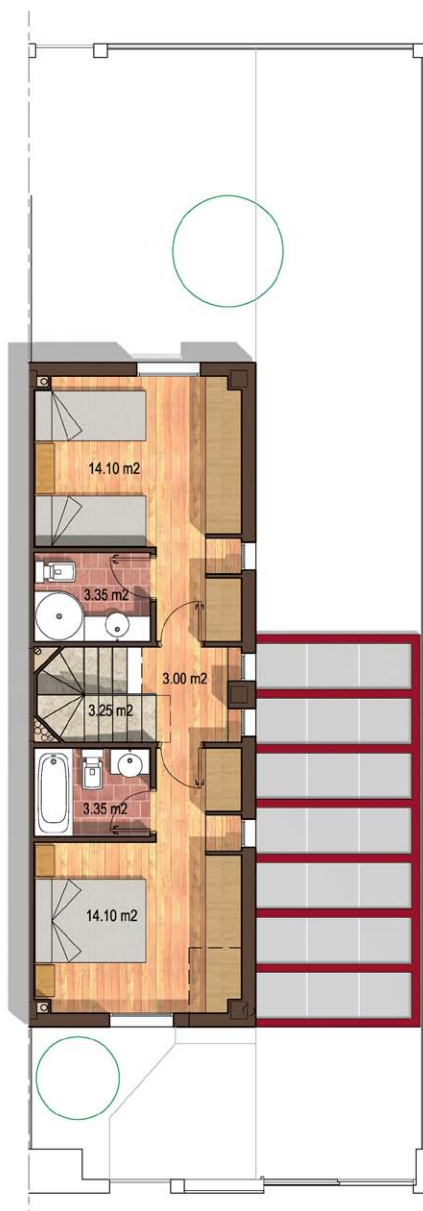
PLANTA BAJO CUBIERTA	
TERRAZA	7.85 m ²

SUPERFICIES CONSTRUIDAS

PLANTA BAJA	47.50 m ²
PLANTA PRIMERA	49.20 m ²
PLANTA BAJO CUB.	23.30 m ²
TOTAL S. CONS.	120.00 m ²

Superficie construida 47.50m²

Planta Primera



Superficie construida 49.20m²

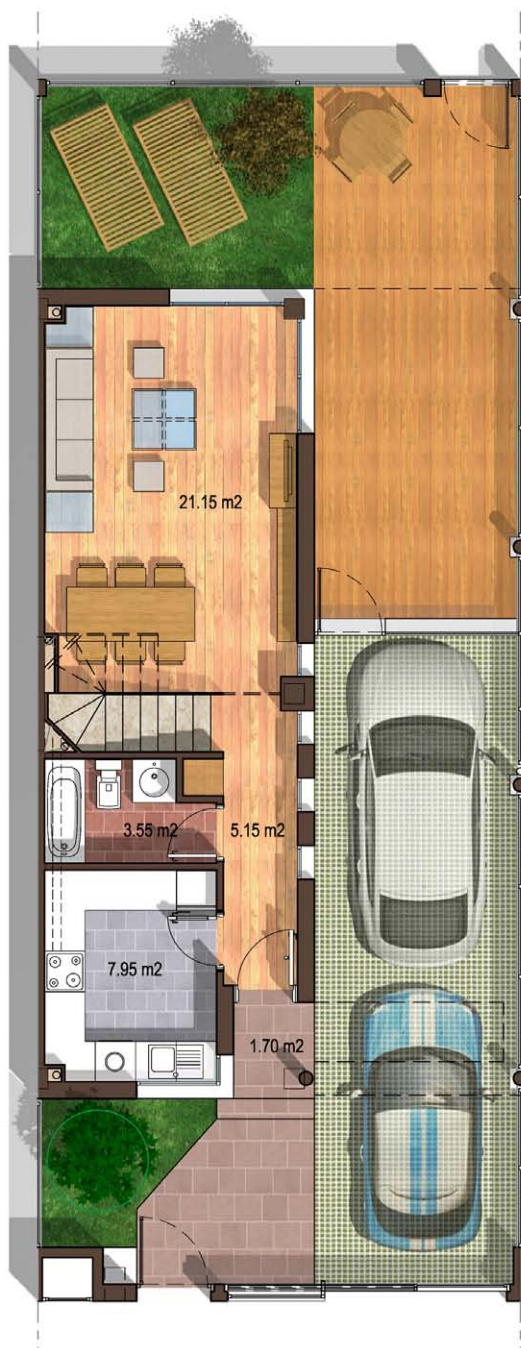
Planta Bajo Cubierta



Superficie construida 23.30m²

Vivienda Tipo 4 dormitorios
Superficie Construida 152,60 m²

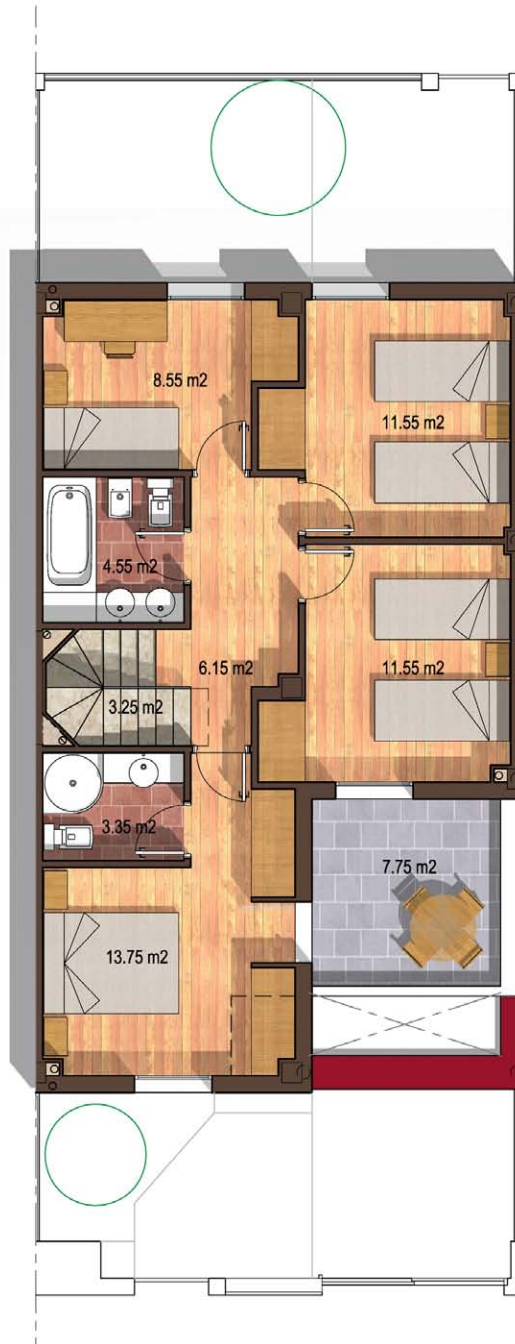
Planta Baja



Superficie construida 47.50m²

SUPERFICIES ÚTILES	
PLANTA BAJA	37.80 m ²
PLANTA PRIMERA	62.70 m ²
TOTAL S. UTIL	100.50 m ²
SUP. EXTERIORES PRIVATIVAS	
PLANTA BAJA	
PATIO MINIMO	79.70 m ²
ENTRADA	1.70 m ²
PATIO DEL.	25.45 m ²
PATIO CUB.	31.70 m ²
PATIO TRAS. MIN.	20.85 m ²
PLANTA PRIMERA	
TERRAZA	7.75 m ²
SUPERFICIES CONSTRUIDAS	
PLANTA BAJA	47.50 m ²
PLANTA PRIMERA	72.50 m ²
TOTAL S. CONS.	120.00 m ²

Planta Primera



Superficie construida 42.50m²

Planta Bajo
Cubierta



Superficie construida 0.00 m²

